



CONSTELLATION(S) MATABIAU

Introduction

DÉROULÉ DE LA RENCONTRE

1

Rappel des objectifs et étapes de la démarche participative

Présentation de l'enquête habitants / acteurs du territoire

2

Projection du film suivi d'un temps d'échange

Présentation des grands enjeux et thématiques ressorties de l'enquête

Présentation des pépites recensées lors de l'enquête

3

Temps d'atelier pour la création collective des constellations

Présentation du travail de chaque groupe suivi d'un temps d'échanges

Clôture conviviale de la rencontre

LES REGLES DU DIALOGUE

ECOUTER avec ATTENTION

Veiller à l'équilibre de la parole



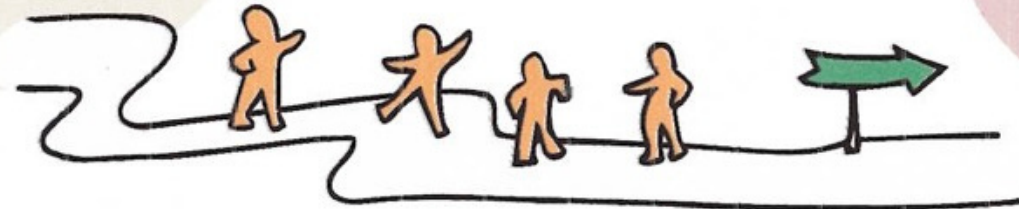
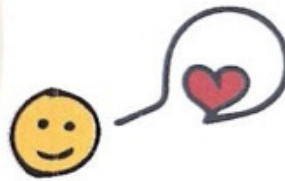
Encourager les personnes moins sujettes à prendre la parole, tempérer ceux qui le sont trop



Parler de soi, parler au "je"



Participer avec bonne humeur et bienveillance



Rester sur ce que l'on a prévu de faire

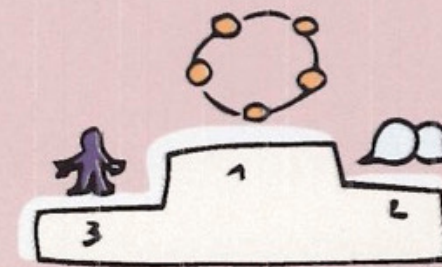
PARLER avec INTENTION



1

2

Donner une idée à la fois



Parler pour l'objet de la rencontre, faire avancer le collectif

LIBERER LA



CREATIVITE

Abolir la Critique

Pas de jugement, oublier le

~~NON~~



Viser la Quantité

Le nombre, le fourmillement d'idées



Aller vers la Fantaisie

L'originalité, l'insolite, l'inédit

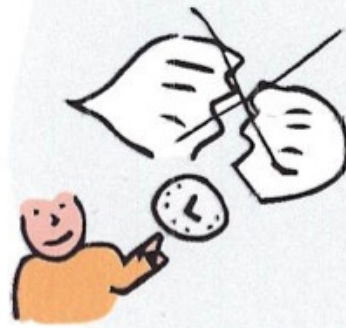


Démultiplier

Rebondir sur les idées des autres,



OBSERVER l'INTELLIGENCE du GROUPE



Ne pas interrompre, plutôt donner des signes d'écoute, de rappel au cadre...

Être attentif à son tour de parole



Le silence est bienvenu



Prise de notes collective qui servira à tout le monde plus tard





Introduction par Monsieur Stéphane Quadrio

Directeur adjoint d'Europolia

Rappel des objectifs et des étapes de la démarche participative

LES OBJECTIFS DE LA DÉMARCHE

- Identifier les pépites des quartiers de la gare dans le but de les valoriser dans le projet urbain du Grand Matabiau
- Préserver et renforcer les potentialités de ces quartiers
- Fédérer une communauté d'acteurs autour d'un projet commun
- Créer un parcours signalétique et événementiel pour valoriser et faire découvrir les lieux, acteurs et initiatives existantes
- Enrichir le projet urbain par une approche collaborative de l'aménagement et préfigurer des espaces de proximités vivants



LES ETAPES DE LA DEMARCHE

Temps 1 : Écouter

Se rencontrer, révéler les pépites du territoire et fédérer une communauté d'acteurs

- Balades urbaines, interviews filmées et réalisation d'un film d'enquête
Décembre à Février

Quartiers de la gare



Temps 2 : Partager et proposer

Partager les résultats de l'enquête pour établir une vision commune des des quartiers de la gare

Proposer des parcours pour valoriser les lieux, acteurs et initiatives existantes

- Projection débat atelier
le mercredi 15 février

Salle Maude Sykes Andrale

Temps 3 : Co-designer

Co-écrire la ligne éditoriale (charte graphique, trame narrative, actions, événements, lieux, acteurs...) pour la mise en place du parcours signalétique et événementiel

- Atelier en soirée fin mars

Date et lieu à confirmer

LES ETAPES DE LA DEMARCHE



Temps 4 : Installer et célébrer ensemble

Créer un événement festif, révélant les parcours signalétiques et événementiels.
Co-fabriquer in-situ certains éléments de la signalétique

- Grand évènement public Pop'up juin 2023
Quartiers de la gare



**Présentation de l'enquête :
balades urbaines et interviews**

TEMPS 1 : SE RENCONTRER, RÉVÉLER LES PEPITES DU TERRITOIRE ET FÉDÉRER UNE COMMUNAUTÉ D'ACTEURS



TEMPS 1 : SE RENCONTRER, RÉVÉLER LES PEPITES DU TERRITOIRE ET FÉDÉRER UNE COMMUNAUTÉ D'ACTEURS

Accroche narrative (Les constellations de vies)

“Raconte-moi comment tu vis dans ton quartier.... ce que tu vois, ce que tu fais et qui tu rencontres...”

→ Objectifs :

- Se plonger dans le quotidien du site et révéler le déjà-là : les lieux, les initiatives existantes, les forces vives du territoire
- Identifier les lieux et aller à la rencontre des habitants et des acteurs du territoire
- Recueillir les attentes en terme d'usages et d'aménagement transitoires
- Fédérer une communauté d'acteurs autour du projet transitoire

→ **Outil : Balades urbaines et interviews filmées**

- Marches intimistes dans le quartier et sur le site à transformer avec les habitants et les acteurs du territoire
- Des entretiens et des interviews filmées d'habitants et d'acteurs du territoire
- Montage et réalisation d'un film



! INVITATION ! Inscrivez-vous aux balades urbaines et participez à la création de la Constellation Matabiau

Bonjour !

Dans le cadre du projet d'aménagement Grand Matabiau porté par Europolia et Toulouse Métropole, les agences Comm1possible et l'Atelier des Possibles ont été mandatées pour porter une démarche participative expérimentale avec les habitants et les acteurs du territoire, intitulée **Constellation Matabiau** ✨.

Son objectif est d'identifier **les pépites du quartier** de la gare et de ses alentours dans le but de les valoriser dans le projet du Grand Matabiau. La vocation de cette démarche est de faire émerger une vision commune et partagée des richesses de ce quartier, pour **préserver et renforcer ses potentialités**.

Cette démarche donnera lieu à la création d'**un parcours signalétique et événementiel** qui reliera l'ensemble des pépites du quartier. Elle sera célébrée avec l'ensemble des participants lors d'un événement ouvert au grand public en juin 2023.

Nous souhaitons ainsi **vous inviter à rejoindre cette démarche collaborative**, afin que vous puissiez l'éclairer de **votre expertise et de votre connaissance du quartier**.

➔ Texte INVITATION suite

La première étape se déroule sous forme de **balades urbaines pour identifier les pépites du quartier** ✨ habitants et acteurs du territoire. 🙌 **Rejoignez-nous !**

Les Samedis 10 et 17 décembre et le Samedi 7 janvier

📍 RDV devant le café Le Poinçonneur, 19bis rue du faubourg Bonnefoy à Toulouse.

🙌🙌 Inscrivez-vous à la balade de votre choix [en cliquant ici !](#)
ou sur ce lien : <https://forms.gle/5QxLusbVGic3aaNU8>

Si vous ne pouvez pas vous joindre à nous à ces dates, n'hésitez pas à nous adresser un mail afin que l'on puisse convenir d'un rendez-vous pour vous rencontrer et vous tenir informé des prochains temps de la démarche : contact@comm1possible.com

Au plaisir de cette prochaine rencontre, nous vous souhaitons une excellente fin de journée !

Scannez ce QR code pour vous inscrire

CONSTELLATION MATABIAU

Balades Urbaines À la Découverte des Pépites du Quartier

Samedi 10 Déc.

Samedi 17 Déc.

Samedi 7 Janv.

☀️ **Matin 10h - 12h**

☀️ **Après-midi 14h - 16h**

QUESTIONNAIRE ENQUÊTE

- Si je vous dis les quartiers autour de la Gare Matabiau, qu'est ce que ça évoque pour vous ? Si je vous dis le Grand Matabiau, qu'est ce que ça évoque pour vous ? Pourquoi ?
- Qu'est-ce qui est bien et qu'il faut garder en priorité dans ces quartiers ? Pour vous quelles sont les pépites du quartier à valoriser ? Pourquoi ?
- Qu'est-ce qu'il faut changer ou améliorer en priorité dans ces quartiers ? Pourquoi ?
- Quel est le sujet le plus important à prendre en compte pour réussir l'aménagement des quartiers autour de la Gare Matabiau (les quartiers du Grand Matabiau) ? Pourquoi ?



QUESTIONNAIRE POUR LE FILM

- Si je vous dis les quartiers autour de la gare Matabiau qu'est ce que ça évoque pour vous ?
- Si je vous le Grand Matabiau qu'est ce que ça évoque pour vous ?
- Pour vous quelles sont les pépites des quartiers à valoriser ou à faire émerger ?
- Quel est le sujet le plus important à prendre en compte pour que ce projet soit une réussite pour le plus grand nombre ?



L'ENQUÊTE TERRAIN



Rencontres terrain :
entre le 1er décembre 2022
et le 7 janvier 2023

Balades urbaines :

- samedi 10 décembre
- samedi 17 décembre
- samedi 7 janvier



77
contacts établis

Habitants et
Acteurs du territoire

50 questionnaires de pré-enquête

30 interviews filmées



3 Enquêteurs.rices en itinérance sur le terrain

2 Caméramen pour les interviews

LES INTERVIEWS FILMÉES



Lieux de tournage 10 dec :

- Herbes folles
- Lieu commun
- Imagerie
- Atelier TA
- Poinçonneur
- Poison



12

interviews filmées

William Gourdin, **Atelier TA**

Fabrice Fourcq, **Atelier TA**

Quentin Pierre-Antoine, **Poison**

Nicolas Souchet, **Imagerie**

Barbara De Philippe, **Manding'Art**

Cédric Perrier, **Le Poinçonneur**

Manuel Pomar, **Lieu commun**

Sophie Baudriller, **UFCV**

Aurélien Albert, **paysagiste**

Brigitte Buratto, **habitante**

Caroline Leclerc, **habitante**

Denis De Maroussem, **habitant**



Durée des interviews

10 min à 20 min

LES INTERVIEWS FILMÉES



Lieux de tournage 17 dec :

- Minifundi
- Atelier TA
- Atelier des raisin
- Jardin Abadie
- Maison du vélo
- Herbes Folles
- Jardin Lapujade
- Jardin des hauts de Bonnefoy
- Friche nord
- Place Béteille
- Maisons ouvrières



8 interviews filmées

Hugo Mateu, **Café Minifundi**
Valérie Potier, **habitante**
Bernard Piat, **Association Marengo Bonnefoy**
Maud Wallet, **ancienne habitante, photographe**
Mathieu Morereau, **habitant**
Hélène et Antoine Piau Gauthier, **habitants**
Joëlle Reynaud, **habitante**
Livio Fania, **habitant**



Durée des interviews
10 min à 20 min

LES INTERVIEWS FILMÉES



Lieux de tournage 7 janv :

- Atelier 3A
- Rue des jumeaux
- Imagerie
- Place Arago
- Parvis de la Médiathèque
- La lanterne



10
interviews filmées

Eva Ferres, **Le BBB**

Marie Attard, **Playtime**

Elio Scintu, **La Lanterne**

Nathalie Gailhardou, **La Lanterne**

Karine Lespagnol, **habitante**

Roland Mezières, **habitant**

Lucie Delepierre, **Le BBB et habitante**

Marion Magimel, **habitante**

Mélissa Pelegrin, **habitante**

Valentin Patcheco, **Manding'art**



Durée des interviews
10 min à 20 min

5 PARCOURS DE BALADE



PARCOURS SAMEDI 10/12



PARCOURS SAMEDI 17/12



PARCOURS SAMEDI 07/01



**Projection du film
"Constellation(s) Matabiau"**

Temps d'échanges

Présentation des grands enjeux ressortis de l'enquête

SI JE VOUS DIS LES QUARTIERS DE LA GARE MATABIAU ?

- Un quartier en transformation
- Quartier populaire
- Gentrification
- Mixité sociale
- Un patrimoine singulier et histoire populaire du quartier
- Une forte identité de “quartier de gare”... en mutation



SI JE VOUS DIS LE GRAND MATABIAU ?

- Un projet difficile à définir / qualifier
- Une connaissance partielle du programme du Grand Matabiau
- Des aprioris et des craintes sur la destination du projet
- un projet urbain qui tend à moderniser et ouvrir les quartiers autour de la gare



QUELLES SONT LES PEPITES DES QUARTIERS A VALORISER OU A FAIRE EMERGER ?

- Les habitants qui font la vie du quartier
- Une dynamique artistique culturelle et sociale
- Les cafés, les bars, les restaurants
- Les espaces verts
- Le patrimoine architectural et industriel



QUEL EST LE SUJET LE PLUS IMPORTANT A PRENDRE EN COMPTE POUR QUE CE PROJET SOIT UNE REUSSITE POUR LE PLUS GRAND NOMBRE ?

- Le patrimoine humain comme ressource
- Des aménagement de qualité tournés vers la rencontre et l'inclusion de tous
- Mobilité active : piéton vélos et végétalisation
- Préserver l'offre artistique et culturelle, les offres de service et la dynamique du quartier

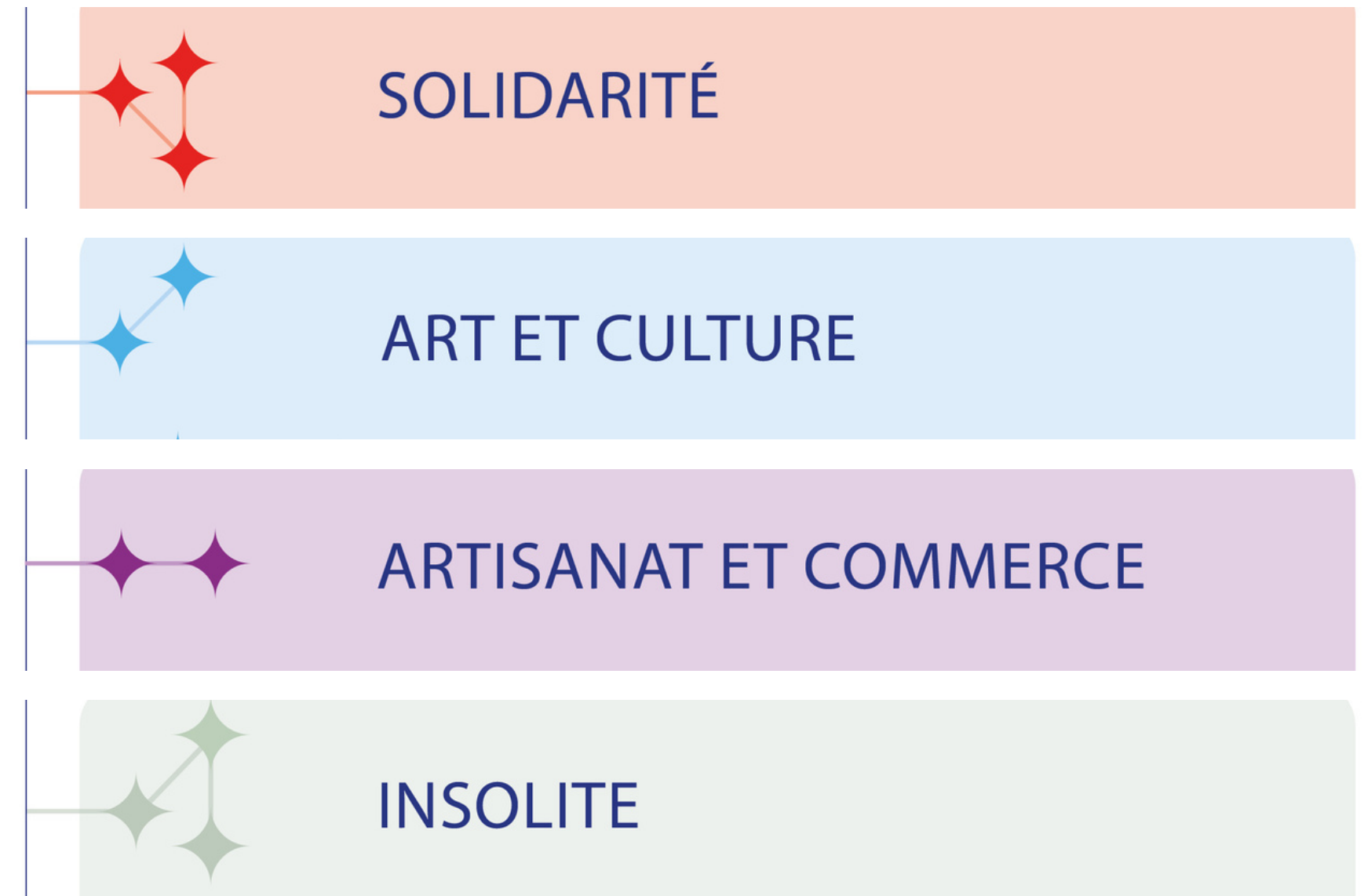


**Présentation des pépites
recensées auprès des habitants
et acteurs rencontrés**

LA CARTE DES PÉPITES



LES PROPOSITIONS DE THÉMATIQUES



LES PÉPITES PAR THÉMATIQUES

ESPACES VERTS

- ◆ Villa Méricant
- ◆ Le chêne persistant
- ◆ Jardins partagés de l'arrière du chemin Lapujade
- ◆ Jardin Michelet
- ◆ Jardin des hauts de Bonnefoy
- ◆ Parc de l'observatoire
- ◆ Jardin Lapujade
- ◆ Jardin Abadie
- ◆ Friche Nord
- ◆ Square impasse Ausone

INSOLITE

- ◆ Preset bière créée à Bonnefoy (n'est pas sur la carte)
- ◆ FEDEK fédération de Bonnefoy de palets breton (n'est pas sur la carte)
- ◆ Reconstitution de la grotte de Lc à l'église Sainte-Foy
- ◆ Sous le pont le bruit des trains
- ◆ Les portraits de Louise Michel et rue St Laurent

PATRIMOINE ET MÉMOIRE

- ◆ La tour d'immeuble blanche rue Chabanon
- ◆ La plaque des cheminots (de la seconde guerre mondiale)
- ◆ Maison moderne rue François Mansart
- ◆ Enseigne des anciens haras nationaux
- ◆ Maison du 17 chemin de Lapujade (lieu d'histoire de la résistance)
- ◆ Patrimoine industriel et maisons ouvrières

SOLIDARITÉ

- ◆ Bains et douches publiques
- ◆ Maison des solidarités
- ◆ Secours catholique
- ◆ Herbes Folles

CONVIVIALITÉ

- ◆ Fête des voisins (n'est pas situé sur la carte)
- ◆ COCU Carnaval unifié (n'est pas situé sur la carte) carnaval sauvage de Bonnefoy
- ◆ Rue de la colonne jusqu'au parc de l'observatoire
- ◆ Le parvis de la gare
- ◆ L'école Bonnefoy sa connexion avec le jardin Michelet
- ◆ L'école St Foy
- ◆ Le terrain de pétanque rue de la colonne
- ◆ La place Arago
- ◆ Place Boriès
- ◆ Place Béteille

ARTISANAT ET COMMERCE

- ◆ Le Poinçonneur
- ◆ Véloration
- ◆ Minifundi
- ◆ Poison
- ◆ Maison du vélo

ART ET CULTURE

- ◆ Rue de Maltens
- ◆ Les graffitis sous le pont de la voie ferrée
- ◆ Justice wall (la grande fresque murale)
- ◆ La turbine
- ◆ Imagerie
- ◆ IPN
- ◆ Fôret électrique
- ◆ Centre culturel Bonnefoy
- ◆ Atelier TA
- ◆ BBB centre d'art
- ◆ Lieux Commun
- ◆ Atelier 3A
- ◆ L'atelier de la main gauche
- ◆ 10 rue dalmatie (associations la Lanterne, la Lisière, école d'aïkido)
- ◆ Le hangar théâtre
- ◆ Le théâtre de poche

Échanges et enrichissement des pépites

ENRICHISSEMENT DES PÉPITES POUR LA CREATION COLLECTIVE DE CONSTELLATION MATABIAU

- Y a-t-il des pépites que vous souhaiteriez ajouter ?
- Quelles sont les pépites que vous souhaiteriez voir sous le ciel de Constellation ?
- Les propositions de thématiques vous semblent-elles pertinentes ?
- Souhaitez-vous apporter une autre lecture / proposition ?

**Atelier pour la création collective
de Constellation(s) Matabiau**

RACONTEZ-NOUS "CONSTELLATION(S) MATABIAU"

- Une constellation est une balade thématique : c'est un parcours entre plusieurs pépites / points d'intérêts, qui illustrent une thématique / une idée (exemples : convivialité, espaces verts, solidarité, etc...)



RACONTEZ-NOUS "CONSTELLATION(S) MATABIAU"

- Quelle est la thématique de la balade que vous proposez ?
- Quelles pépites et quels points d'intérêt souhaitez vous faire découvrir lors de cette balade ? (représentation sur carte)
- Quel point de départ et quel point d'arrivée pour la balade que vous proposez ? (représentation sur carte)
- Quelle histoire voulez-vous raconter ?
- Quel symbole / emblème / paysage / mot / monument illustre le mieux votre balade ?
- Quel nom souhaitez-vous donner à votre balade ?



Quel nom souhaitez-vous donner à votre balade ?

Quelle est la thématique de la balade que vous proposez ?

Quelles pépites et quels points d'intérêt souhaitez vous faire découvrir lors de cette balade ?
Entourez les pépites et points d'intérêt concernées sur la carte.

Quel point de départ et quel point d'arrivée pour la balade que vous proposez ?
Signifiez les points de départ d'un double trait et points d'arrivée d'une croix sur la carte.

Quelle histoire voulez-vous raconter ?

Quel symbole / emblème / paysage / mot / monument illustre le mieux votre balade ?

Nom des participants



Quel nom souhaitez-vous donner à votre balade ?

Quelle est la thématique de la balade que vous proposez ?

Quelles pépites et quels points d'intérêt souhaitez vous faire découvrir lors de cette balade ?

Entourez les pépites et points d'intérêt concernées sur la carte.

Quel point de départ et quel point d'arrivée pour la balade que vous proposez ?

Signifiez les points de départ d'un double trait et points d'arrivée d'une croix sur la carte.

Quelle histoire voulez-vous raconter ?

Quel symbole / emblème / paysage / mot / monument illustre le mieux votre balade ?

Nom des participants

Jolimont

Marengo

Périoie

Bonnefoy

Michel-Ange Lapujade

Bayard

Raisin

Matabiau

Raynal

JARDINS DES HAUTS DE BONNEFOY

PATRIMOINE INDUSTRIEL MAISONS OUVRIÈRES

LA FRICHE NORD

SQUARE IMPASSE AUSONE

JARDINS PARTAGÉS

HERBES FOLLES

FORÊT ÉLECTRIQUE

RECONSTITUTION DE LA GROTTE DE LOURDES

PLACE BORIÉS

PLACE BÉTEILLE & ÉCOLE SAÏTE

THÉÂTRE DE POCHE

BAINS DOUCHES

LE POINÇONNEUR

MANDING'ART

ATELIER 3A

LIEU D'HISTOIRE DE LA RÉSISTANCE

JARDIN LAPUJADE

RUE DE MALTENS

IMAGERIE

JARDIN MICHELET

MINI FUNDI

POISON

ÉCOLE BONNEFOY

CENTRE CULTUREL BONNEFOY

LA TURBINE

PONT FERROVIAIRE

CHÈNE PERSISTANT

LA TOUR DE R.CHABANON

IPN

ATELIER TA

LE JARDIN ABADIE

PLACE ARAGO

MAISON MODERNE

SECOURS CATHOLIQUE

ENSEIGNE DES HARAS

PORTRAIT L.MICHEL M.BOOKCHIN

HANGAR THÉÂTRE

PLAQUE DES CHEMINOTS

JUSTICE WALL

LE PARVIS DE LA GARE

LA MAISON DU VÉLO

PARC DE L'OBSERVATOIRE

PARC DE LA VILLA MERICANT

BOULODROME

RUE DE LA COLONNE

10 RUE DE DALMATIE

VERS LES ATELIERS DE LA MAIN GAUCHE

VERS LE BBB CENTRE D'ART

Partage en plénière

Prochaine étapes

TEMPS 3 : CO-ÉCRIRE LA LIGNE ÉDITORIALE DE "CONSTELLATION(S) MATABIAU"

→ Atelier de co-design fin mars



TEMPS 4 : CRÉER UN ÉVÈNEMENT FESTIF ET INSTALLER DES PARCOURS SIGNALÉTIQUES ET EVENEMENTIELS

→ Grand évènement participatif Pop'up juin 2023



**Merci à tous pour votre
participation !**