

BIENVENUE AU PÔLE D'ÉCHANGES MULTIMODAL

Dans le cadre du grand projet Toulouse EuroSudOuest, la capitale de la région Occitanie s'équipe aujourd'hui d'un Pôle d'Échanges Multimodal afin de donner une nouvelle dimension à la gare et d'interconnecter tous les modes de déplacement.

UN LIEU UNIQUE À LA CROISÉE DE TOUTES LES MOBILITÉS

Un Pôle d'Échanges Multimodal (PEM) a pour fonction de faciliter et de multiplier les possibilités de déplacement en connectant à partir d'un même lieu tous les modes de transport.

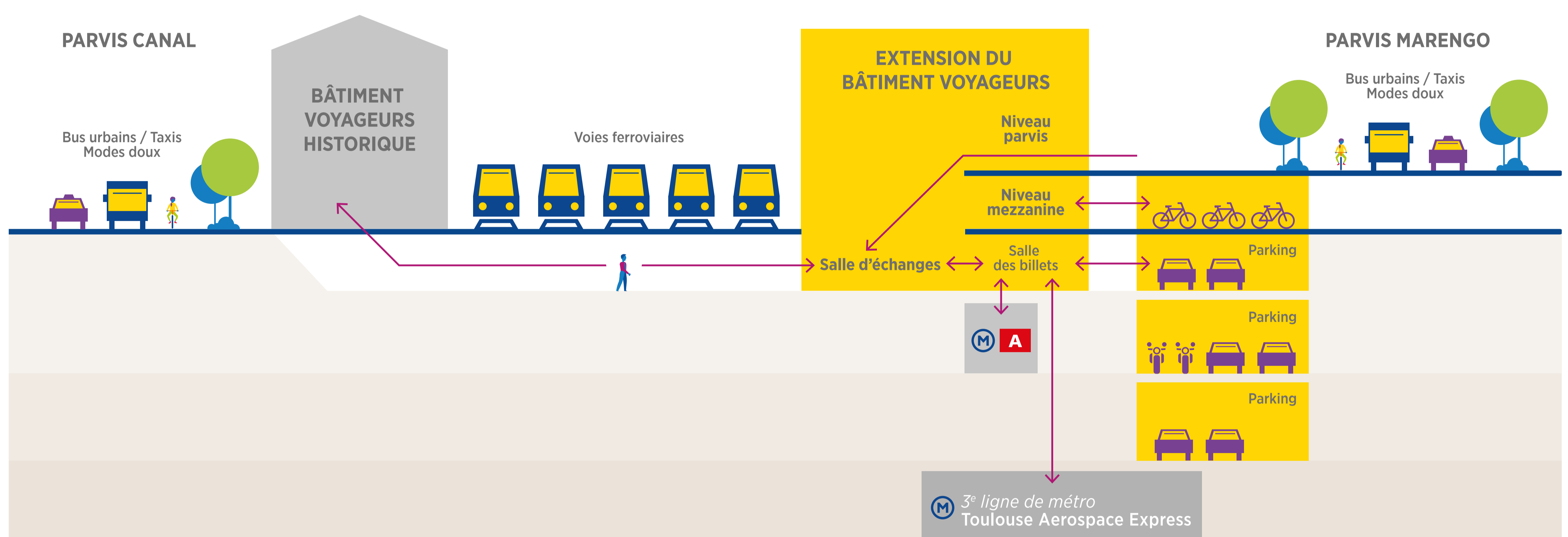
Le Pôle d'Échanges Multimodal de Toulouse-Matabiau s'organisera autour de plusieurs composantes majeures : 4 grands parvis (Périole, Lyon, Canal et Marengo) ; les stations de métro des lignes A et Toulouse Aerospace Express ; la gare routière ; la gare ferroviaire avec le bâtiment voyageurs historique et sa future extension côté Marengo.

UN BÂTIMENT VOYAGEURS ÉTENDU ET OPTIMISÉ

Côté Marengo, le bâtiment voyageurs sera étendu, en lieu et place des installations SNCF actuelles, afin d'accueillir :

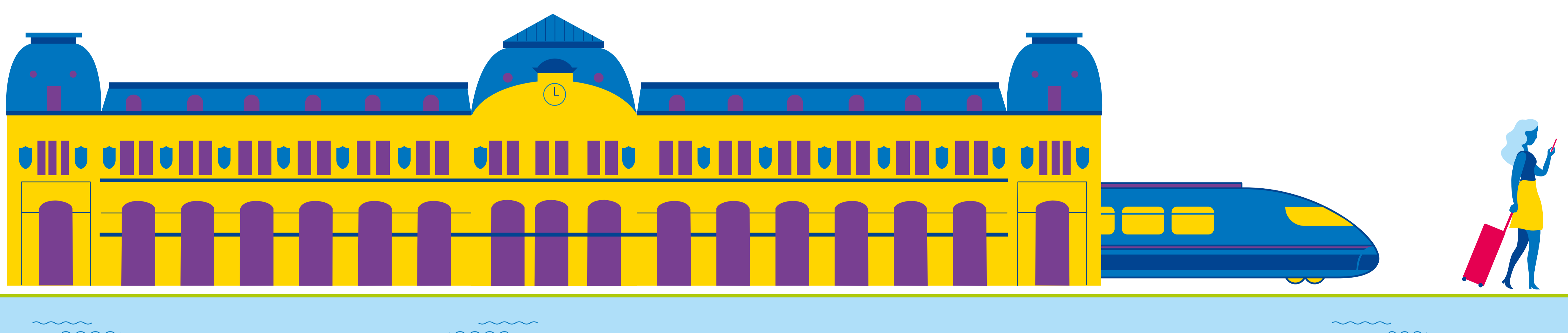
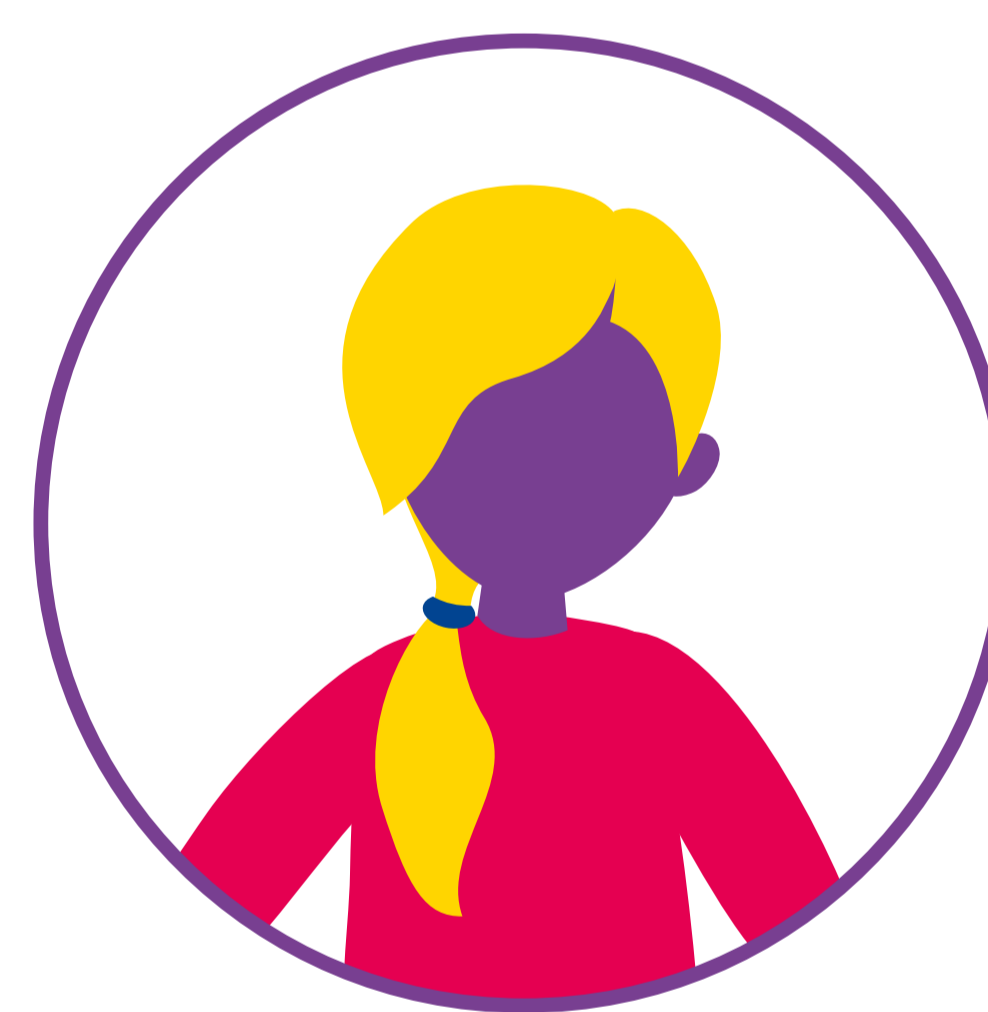
- un nouvel espace voyageurs ;
- un grand parvis ouvert sur les quartiers environnants.

↓
Coupe schématique de la gare de Toulouse-Matabiau : le bâtiment voyageurs historique et sa future extension côté Marengo



**DU 30 JANVIER AU 29 MARS :
PARTICIPEZ AU PROJET DE PEM!**

Dès maintenant, contribuez au projet d'aménagement de votre future gare et des quartiers environnants en donnant votre avis lors des concertations conjointes portées par Toulouse Métropole - Europolia et SNCF Gares & Connexions.



UN NOUVEL ESPACE VOYAGEURS, POUR UNE GARE PLUS FONCTIONNELLE

Demain, l'extension du bâtiment voyageurs côté Marengo connectera tous les modes de transport et offrira de nombreux services aux voyageurs. Plus qu'un lieu de passage, la gare de Toulouse-Matabiau deviendra un nouveau lieu de vie.

UNE EXTENSION JOUANT SUR PLUSIEURS NIVEAUX

Pour assurer une continuité logique et cohérente avec le bâtiment voyageurs historique, l'extension côté Marengo sera optimisée par une organisation verticale permettant de distribuer les fonctionnalités :

- un niveau parvis, dans le prolongement des espaces extérieurs et offrant des espaces de commerce ;
- un niveau mezzanine, au niveau des voies ferroviaires, offrant des espaces de services aux voyageurs et abritant des locaux techniques ;
- un niveau salle d'échanges, spacieux et lumineux, qui assure principalement la répartition des flux de voyageurs, notamment vers les quais ferroviaires et les métros.



↑ Coupe schématique de l'extension du bâtiment voyageurs et du parvis Marengo

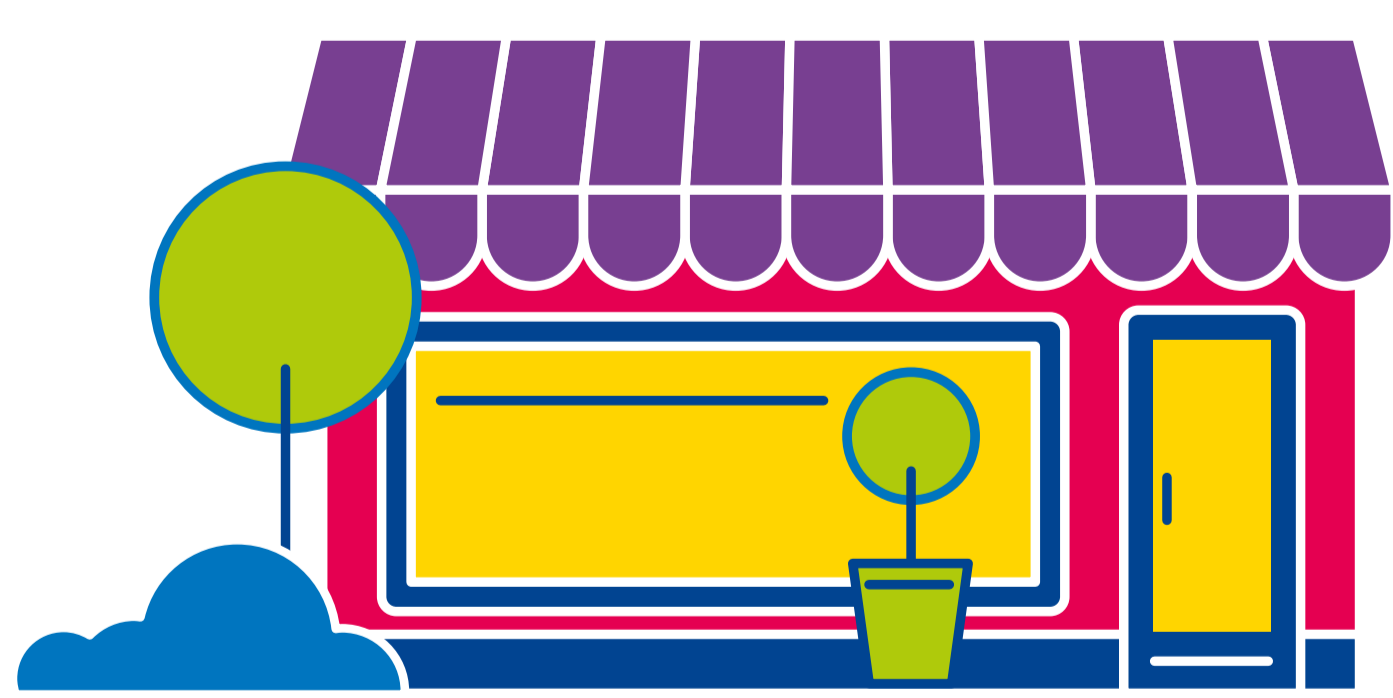


↑ Vue depuis la salle d'échanges du nouvel espace voyageurs côté Marengo

UN ESPACE VOYAGEURS À LA CONFLUENCE DES DÉPLACEMENTS

Le bâtiment voyageurs et son extension permettront de :

- connecter l'ensemble des modes de déplacement (trains, métros, bus, voitures, vélos...) ;
- faciliter l'accessibilité pour tous les voyageurs ;
- rendre plus lisibles et plus rapides les itinéraires des voyageurs.



LE PARVIS MARENGO: UNE PLACE OUVERTE SUR LA VILLE

Point de rencontre entre le nouvel espace voyageurs et les quartiers environnants, le parvis Marengo offrira à tous un espace de vie agréable.

UN ACCÈS DIRECT À TOUS LES MODES DE CIRCULATION

Le parvis du nouvel espace voyageurs sera aménagé afin de répartir les différents flux. Les voyageurs auront alors accès :

- à tous les modes de déplacement : lignes de métro A et Toulouse Aerospace Express, trains régionaux et nationaux, Vélostation Marengo, lignes de bus Linéo, taxis ;
- au centre-ville : via le pont Riquet ou les souterrains qui connecteront le bâtiment voyageurs historique à son extension ;
- aux quartiers environnants : les dessertes en transport en commun, les voies cyclables et piétonnes permettront un accès rapide aux quartiers Périole, Marengo, Jolimont et Guilheméry.

UNE PLACE URBAINE POUR CONNECTER LA GARE ET LA VILLE

L'organisation des différents espaces fonctionnels (métros, parkings, liaisons souterraines en sous-sol) permettra de libérer les espaces en surface pour aménager le parvis à l'image d'une place urbaine. Ce nouveau lieu de vie accueillera boutiques, kiosques, restaurants, terrasses ombragées et espaces verts pour se retrouver, déjeuner et se détendre.



↓
Vue aérienne
du futur
parvis Marengo

