

...avance avec Vous !

Un projet de transport et d'aménagement de la ville pensé pour faciliter votre quotidien.



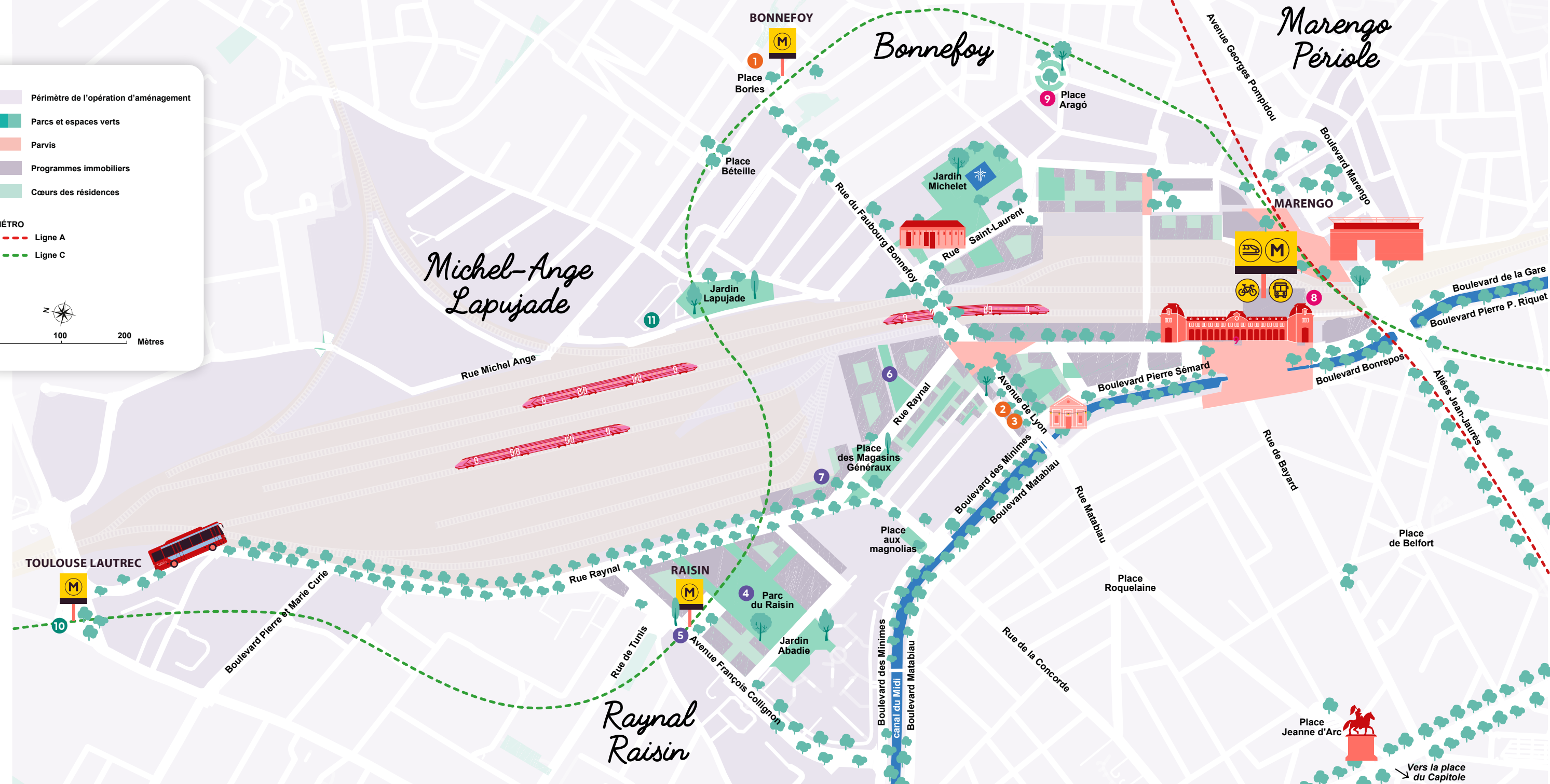
Périmètre de l'opération d'aménagement

- Parcs et espaces verts
- Parvis
- Programmes immobiliers
- Cœurs des résidences

MÉTRO

- Ligne A
- Ligne C

0 100 200 Mètres



Michel-Ange Lapujade

10 Métro ligne C

La station **Toulouse Lautrec** de la ligne C du métro dessert ce quartier.

11 Projet « Dessine-moi Toulouse : Les herbes folles »

Le projet comprend **soixante logements d'habitat participatif** (conçus avec les futurs habitants), **un cinéma-espace de création audiovisuelle** et un **pôle d'économie sociale et solidaire**.



© AP357 / HPa

Bonnefoy

1 Métro ligne C

La station **Bonnefoy** de la ligne C du métro dessert ce quartier.

2 Avenue de Lyon

La requalification de l'avenue de Lyon consiste à **élargir et végétaliser les espaces publics** et à construire de **nouveaux logements, commerces et services de proximité**.

3 Pôle d'Innovation Sociale

Emblématique d'une **ville inclusive et solidaire** où **les personnes en situation d'exclusion économique, sociale ou culturelle ont toute leur place**, le Pôle d'Innovation Sociale regroupe :

- Un **restaurant solidaire** ouvert à tous et des activités de distribution alimentaire ;
- Une **résidence intergénérationnelle** ;
- Un **Service Intégré d'Accueil et d'Orientation (SIAO)** orientant les personnes les plus précaires ;
- Une **Halte de Nuit**.

Raynal Raisin

4 Nouveau quartier

Le quartier Raynal/Raisin se compose de **nouveaux logements, bureaux, commerces et services de proximité, une crèche, un groupe scolaire, un gymnase et un parc équivalent à plus d'un terrain de foot**.



© Etienne Gozard

5 Métro ligne C

La station **Raisin** de la ligne C du métro dessert ce quartier.

6 Campus du numérique

Un Campus dédié à **l'intelligence artificielle et à la cybersécurité**, regroupant des acteurs de l'innovation et du digital.

7 Programme « Impulsion »

Le bâtiment se compose de **13 000m² de bureaux** et est doté d'une **forte ambition environnementale**.



© Christophe Picot

Marengo Périole

8 Pôle d'échanges

Pour faciliter la connexion entre tous les moyens de déplacement (trains, métros, cars, bus, vélos et marche), la **gare Toulouse Matabiau est reliée à une nouvelle halle des transports**, aux nouveaux accès des lignes A et C du métro et à une vélostation de 1 000 places.

La gare historique Toulouse-Matabiau est également **modernisée et rénovée**. L'**information voyageurs** ainsi que les accès à la gare et aux quais sont améliorés. **De nouveaux commerces et restaurants sont proposés**.

9 Place Arago

Complètement rénovée, la place offre aujourd'hui de **nouveaux espaces qualitatifs, végétalisés et sécurisés pour les piétons et les cyclistes**.

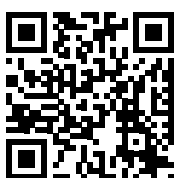


© Les Yens Canéès

Grand Matabiau quais d'Oc, un projet partenarial



Suivez l'actualité de Grand Matabiau quais d'Oc



Conception : Hôtel République
Impression : Imprimerie Ménard
Illustrations et cartographie : Agiteo
Images non contractuelles.
Ne pas jeter de la voie publique.
Date d'édition : mai 2023.
Imprimé sur du papier PEFC.

CHIFFRES CLÉS



- > 3 000 logements pour tous
- > 3 équipements publics crèche, groupe scolaire, gymnase

> 30 000 m² de services et commerces

> 200 000 m² de bureaux

> 4 hectares de parcs et jardins (équivalent à plus de 5 terrains de foot)

> + 700 arbres plantés à terme

> 1 gare modernisée et rénovée



> 4 stations de la future ligne C du métro



> 1 pôle d'échanges connectant différents moyens de transport trains, métros, cars, bus, vélos

> + 1 000 places de vélos dans la nouvelle vélostation



LA QUALITÉ DE VIE, UNE PRIORITÉ

Le projet s'applique à créer une ville pour tous, où tout est accessible en moins d'un quart d'heure :

se loger, faire ses courses à pied, déposer ses enfants à l'école à vélo, faire du sport, travailler, prendre les transports en commun, se divertir, bénéficier d'un parc à deux pas de chez soi...

La rénovation de la Maison Éclésièrè avec sa guinguette « Museau Musette » et l'aménagement végétalisé de la place Arago déjà visibles, laissent imaginer le futur proche d'un écoquartier où l'on se sent bien !

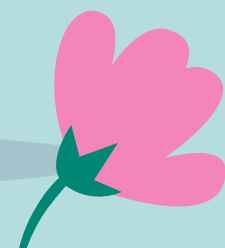
Pour aider les habitants et usagers à se projeter, une préfiguration des futurs aménagements publics est installée le long de l'avenue de Lyon :

- > Végétalisation de l'avenue
- > Élargissement des trottoirs
- > Aménagement d'une piste cyclable
- > Création de « Place commune », lieu convivial et ouvert à tous autour d'un restaurant solidaire et d'animations culturelles, rue du Maroc



L'ENVIRONNEMENT AU CŒUR DU PROJET

Grand Matabiau quais d'Oc est un écoquartier exemplaire qui répond aux défis d'atténuation et d'adaptation au changement climatique.



> Valoriser la nature et la biodiversité en ville

Créer 4 hectares de parcs et jardins, planter plus de 700 arbres, désimperméabiliser les sols, choisir des végétaux adaptés aux changements climatiques, rechercher des solutions pour récupérer et réutiliser les eaux pluviales.

De quoi contribuer à rafraîchir les espaces publics et privés.



> Construire de façon responsable les bâtiments

Concevoir des immeubles bioclimatiques pour réduire les consommations d'énergie, recourir aux énergies renouvelables (réseau de chaleur urbain, panneaux photovoltaïques...), réemployer ou recycler des matériaux pour minimiser l'impact carbone des constructions.

Une exemplarité encadrée par des labels ambitieux (ÉcoQuartier, Réglementation Environnementale 2025, Haute Qualité Environnementale).



> Faire évoluer les modes de transport

Développer les transports en commun (train, métro, car et bus), faciliter et sécuriser les déplacements à pied ou à vélo, intensifier le partage de la voiture ou le covoiturage.

De nouveaux comportements qui participent à une mobilité plus respectueuse de l'environnement et améliorent ainsi la qualité de l'air.

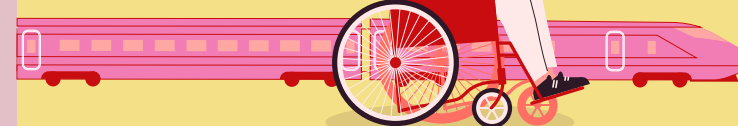


DES MOBILITÉS POUR TOUS

Le projet transforme la gare en pôle d'échanges pour faciliter les déplacements du quotidien (trains, métros, cars, bus, vélos, piétons).

Il décuple les mobilités et répond :

- > À l'accueil de 150 000 voyageurs par jour (contre 75 000 aujourd'hui)
- > Au besoin d'accès faciles et pour tous aux moyens de transport
- > Au défi de l'urgence climatique en valorisant les mobilités durables



UN PROJET PENSÉ AVEC VOUS



Depuis plusieurs années, les habitants de la métropole et différents acteurs du territoire sont invités à s'exprimer sur le projet Grand Matabiau quais d'Oc.

Grâce aux réunions d'informations, visites de terrains et nombreux ateliers de travail thématiques régulièrement organisés depuis 2012, le projet s'est enrichi des observations et propositions d'une grande diversité d'acteurs du territoire et plus particulièrement du quartier : habitants, usagers, associations...

Une nouvelle dynamique de concertation

En 2021, le dispositif de concertation a été refondé pour répondre à plusieurs objectifs :

- > Nourrir un dialogue constructif avec les citoyens, habitants, usagers et associations autour du projet.
- > Permettre au plus grand nombre de contribuer en mobilisant largement.
- > Alimenter concrètement les projets opérationnels (espaces publics, équipements, projets immobiliers).



L'information continue

Réunions publiques, nouveau site web, permanences, panneaux d'information, flyers, participation aux instances de démocratie locale. Différentes actions sont menées tout au long du projet pour tenir les citoyens, habitants, usagers et associations informés des actualités du projet et répondre à leurs interrogations.

Les concertations spécifiques

Chaque projet est unique, chaque démarche de concertation l'est aussi ! Ateliers de co-construction, enquêtes en ligne et dans l'espace public, balades urbaines, projection-débat... Tous les outils sont mobilisés pour animer le dialogue avec les citoyens.

Pour être informé ou participer à la concertation sur le projet, inscrivez-vous à notre newsletter !

